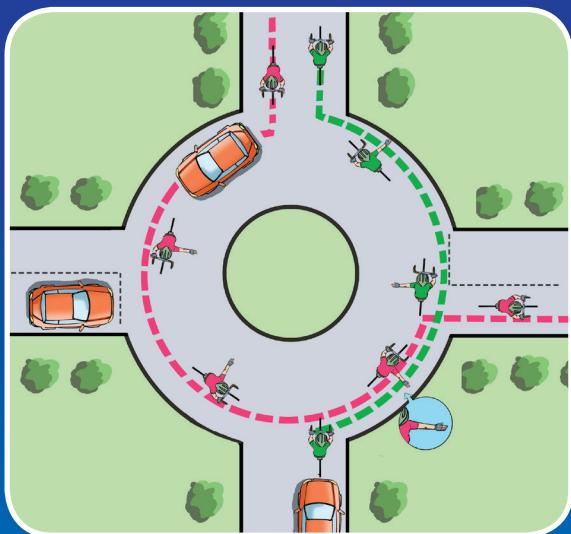


# ÊTRE VU DANS LES INTERSECTIONS

## LA RÈGLE DES GIRATOIRES



- 1 **Soyez très vigilant à l'entrée et à la sortie** d'un giratoire pour éviter de vous faire couper la route.
- 2 **Maintenez le bras gauche tendu** pour indiquer que vous restez sur le rond-point.
- 3 Pour sortir du giratoire en empruntant une voie à droite, **tendez le bras droit**.
- 4 **Croisez le regard des autres usagers** afin de vous assurer qu'ils vous ont vu.



## LE FEU ROUGE COMPLÉTÉ PAR UN CÉDEZ-LE-PASSAGE POUR LES CYCLISTES

Ce type de panneau, situé sous un feu tricolore, vous autorise à aller tout droit ou à tourner même si le feu est rouge. En l'absence de ce panneau, les principes du feu rouge s'appliquent aussi aux cyclistes.



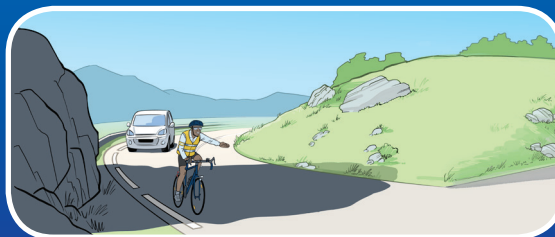
**Attention, vous n'êtes pas prioritaire !** Vous devez céder le passage aux piétons et aux véhicules dont le feu est vert.

Assurez-vous d'être toujours visible des autres conducteurs.

LA SÉCURITÉ À VÉLO,  
LA PRIORITÉ DE LA  
FÉDÉRATION FRANÇAISE DE CYCLOTOURISME !

Retrouvez tous les conseils utiles sur :

[WWW.FFCT.ORG](http://WWW.FFCT.ORG)



MINISTÈRE  
DE LA VILLE,  
DE LA JEUNESSE  
ET DES SPORTS



SÉCURITÉ ROUTIÈRE  
TOUS RESPONSABLES

FÉDÉRATION FRANÇAISE DE CYCLOTOURISME  
12, rue Louis Bertrand - CS 80045 - 94207 Ivry-sur-Seine Cedex  
Tél. : 01 56 20 88 88  
info@ffct.org - www.ffct.org - www.veloenfrance.fr

Novembre 2016



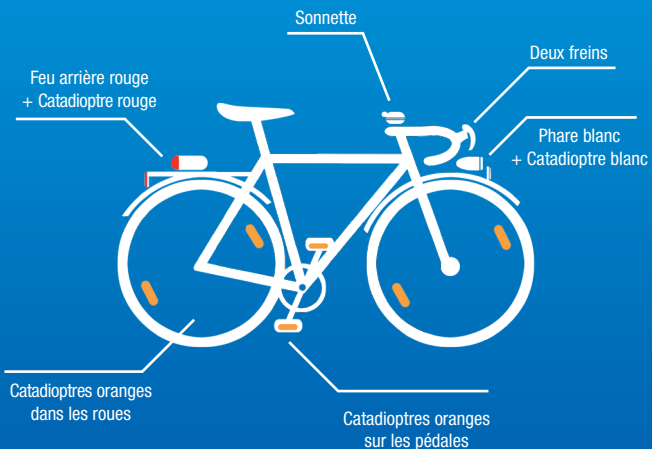
Fédération française de cyclotourisme

# LES BONS RÉFLEXES POUR VOIR ET ÊTRE VU À VÉLO !



# DES ÉQUIPEMENTS POUR ÊTRE VU

## UN VÉLO CONFORME AU CODE DE LA ROUTE



## CHOISISSEZ LA BONNE TENUE POUR VOTRE SÉCURITÉ



**Vêtements clairs**  
À porter de jour comme de nuit.



**Gilet rétro-réfléchissant**  
À utiliser de nuit ou par mauvaise visibilité.



**Couvre-sac**  
Utile, le sac à dos masque l'efficacité du gilet sécurité.



**Casque**  
À porter correctement attaché et adapté à votre taille.



**Brassard**  
À porter au mollet ou au bras.



**Rétroviseur**  
Efficace, il évite de tourner la tête.



### ACCESSOIRES COMPLÉMENTAIRES

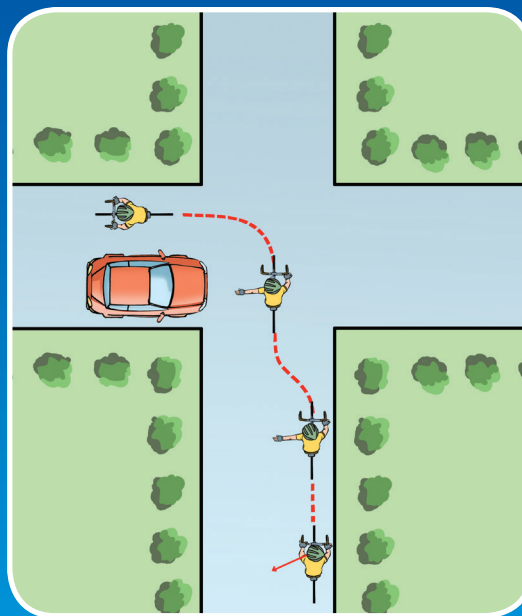
- ✓ Bandes / Pastilles fluorescentes et autocollantes à apposer sur ses vêtements ou sac à dos.
- ✓ Éclairage avant et arrière à fixer sur soi.

# ÊTRE VU DANS LES CHANGEMENTS DE DIRECTION

## LE TOURNE-À-GAUCHE

- 1 **Regardez derrière vous** pour vous assurer que la voie est libre et que vous ne gênez pas les véhicules qui vous suivent.
- 2 Prévenez avec **vos bras bien tendus** les autres usagers de votre intention de vous déporter sur le milieu de la chaussée.
- 3 **Avant de tourner à gauche**, laissez la priorité aux véhicules arrivant de droite et de face.

“ VOS BRAS SONT VOS CLIGNOTANTS ! ”



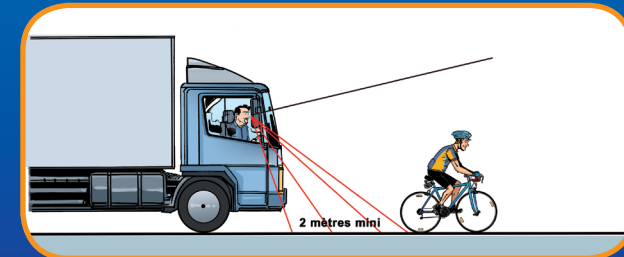
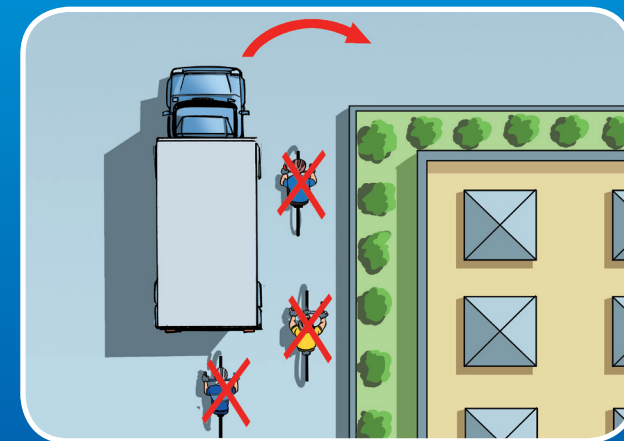
“ EN GROUPE,  
METTEZ-VOUS EN SIMPLE FILE ”

## ÉVITEZ LES ANGLES MORTS

L'angle mort est l'espace situé autour du véhicule qui n'est pas visible par le conducteur.

Il existe 4 angles morts situés à l'avant, à l'arrière et sur les côtés.

Les angles morts sont proportionnels à la hauteur et à la longueur du véhicule et varient avec ses changements de trajectoire.



“ CROISEZ LE REGARD  
DU CHAUFFEUR,  
AINSI VOUS ÊTES CERTAIN  
QU'IL VOUS A VU ! ”



### LES SAS CYCLISTES

C'est un espace réservé aux cyclistes entre la ligne d'arrêt des véhicules et un passage piéton à un carrefour à feux tricolores. Il permet d'être bien en vue devant les véhicules.

Utilisez-les pour éviter les angles-morts !

